



  
Clinique  
Rive  
Gauche

Actualités  
professionnelles  
de la clinique Rive Gauche

#6

Décembre  
2019

LA LETTRE  
AUX  
MÉDECINS



 Ligne directe dédiée aux professionnels : 05 67 77 52 52

Retrouvez nos lettres dans votre espace professionnel  
[www.clinique-rivegauche.fr](http://www.clinique-rivegauche.fr)

 Clinique  
Rive Gauche  L'alliance des cliniques indépendantes

## Dr Thévenin-Lemoine Camille, Chirurgien orthopédique pédiatrique



Le docteur Thévenin-Lemoine a rejoint la clinique Rive Gauche début septembre. Spécialisé en chirurgie orthopédique pédiatrique, il traite les pathologies de la hanche, du genou, du pied, les inégalités de longueur, la neuro-orthopédie, les malformations du membre supérieur, le rachis, les traumatismes, les tumeurs... Il s'agit d'une nouvelle spécialité pédiatrique à la clinique, venant renforcer la pluridisciplinarité pédiatrique déjà présente ainsi que le pôle orthopédie.

Tel : 05 61 77 33 40

<http://orthopedie-pediatrique.com/>

## OPHTALMOLOGIE RIVE GAUCHE



## Inauguration du Centre Ophtalmologie Rive Gauche

L'ouverture en septembre de ce premier centre régional d'ophtalmopédiatrie et strabologie très novateur, au sein de la clinique Rive Gauche, s'est faite à l'initiative des Docteurs Thouvenin, Lequeux et Bonifas.

« Notre projet vise à faciliter l'accès au dépistage et au suivi des troubles visuels et des amblyopies chez l'enfant avec notre équipe orthoptique. Il vise également à poursuivre le développement de la prise en charge médico-chirurgicale des strabismes de l'adulte et de l'enfant ainsi que des maladies et malformations oculaires de l'enfant à tout âge, en lien avec les ophtalmologistes, orthoptistes, pédiatres et médecins de la région. Un plateau technique ultra moderne et une équipe dynamique et compétente nous y aident.



Centre Ophtalmologie Rive Gauche : 05 61 77 36 46 – [ophtalmologie@clinique-rivegauche.fr](mailto:ophtalmologie@clinique-rivegauche.fr)  
(réservé aux médecins ou leur secrétariat)

## La maternité Rive Gauche accueille près de 4 000 naissances par an

● Les gynécologues obstétriciens de la clinique ont obtenu avec succès l'accréditation collective délivrée par la Haute Autorité en Santé.

L'accréditation en équipe porte notamment sur la coordination des acteurs, le partage d'informations et l'harmonisation des pratiques.

### ● Prévention

Les équipes soignantes de la maternité proposent chaque mois des ateliers préventifs afin de sensibiliser les (futurs) parents :

- 1<sup>ers</sup> secours enfants et nourrissons (animé par la Croix Rouge)
- Nesting (apprendre à repérer les polluants de la maison)
- Chambre des erreurs de bébé
- Pap'atelier (moment d'échanges entre papas sur l'accouchement, la grossesse...)



Une question sur la maternité ?

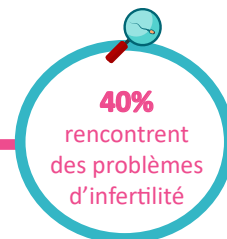
05 67 77 52 44 - [sflcontact@clinique-rivegauche.fr](mailto:sflcontact@clinique-rivegauche.fr)

Contact dédié pour vous médecins, afin de faciliter la prise de rdv. (à ne pas communiquer à vos patientes)

# RCP ENDOMÉTRIOSE

## Prise en charge globale à la clinique

L'**endométri**ose, maladie inflammatoire chronique parfois invalidante, touche au moins une femme sur dix en âge de procréer. Elle se caractérise la plupart du temps par des douleurs très intenses lors des périodes menstruelles et des problèmes d'infertilité.



La RCP est une approche pluridisciplinaire. Placée sous l'égide du Dr CAPDET, chirurgien gynécologue, elle réunit des chirurgiens gynécologues (Rive Gauche, Centre PMA Croix du Sud, les Cèdres), digestif (Rive Gauche), urologues (Ambroise Paré), gastro entérologues (Rive Gauche, les Cèdres) et radiologues (Rive Gauche, les Cèdres).

Cette concertation définit pour chaque patient la prise en charge la mieux adaptée :

- En cas de symptômes douloureux : chirurgies complexes
- En cas de problèmes de fertilité présents ou ultérieurs : début de stimulation, évaluation de la réserve de follicules, ...

Une réflexion est actuellement menée sur la mise en place d'un parcours de soin personnalisé avec l'intervention de nutritionnistes, ostéopathes, acupuncteurs, algologues...

Les RCP endométriose ont lieu une fois par mois. **Prochaines dates : 20 décembre 2019 et 24 janvier 2020.**



**RCP Endométriose : Dr Capdet 05 61 77 47 21 - dr.capdet@clinique-rivegauche.fr**  
(réservé aux médecins ou leur secrétariat)

**RAC : la clinique Rive Gauche reconnue et labellisée GRACE**

*La Réhabilitation Améliorée après Chirurgie (RAC) permet aux patients de bénéficier d'une hospitalisation plus confortable et d'une durée de séjour réduite.*

*La clinique propose une prise en charge adaptée à chaque patient pour une réhabilitation personnalisée après chirurgie. L'établissement est aujourd'hui reconnu et labellisé GRACE en chirurgie gynécologique.*



**EMY SANTE, la plateforme collaborative du parcours santé en Occitanie**

Cette plateforme a été créée par les équipes médicales d'établissements de santé, notamment de l'alliance des cliniques indépendantes, CLINAVENIR.

- Elle vous facilite le lien avec les médecins spécialistes qui exercent au sein d'établissements partenaires, grâce à un service de gestion des rendez-vous permettant rapidité et efficacité. Le parcours de soins de vos patients s'en trouve fluidifié.
- Elle vous conseille et vous accompagne dans la création et la gestion d'un projet de Maison de Santé Pluri professionnelle (MSP) ou de Communauté Professionnelle Territoriale de Santé (CPTS).

La plateforme est mise à votre disposition depuis début 2019.

Service de prise de rdv en moins de 48h : 05 62 21 31 40

[www.emysante.fr](http://www.emysante.fr)





## SOS CANCER DU SEIN

N° dédié aux professionnels de santé  
permettant une prise de rdv sous 48h  
avec un médecin

Du Lundi  
au Vendredi  
de 9h à 17h

05 67 77 52 51

La prise en charge du cancer du sein relève de parcours de soins très définis à la clinique tant sur les modalités ambulatoires que conventionnelles.

Ainsi dès l'annonce de la maladie par le médecin spécialiste, les patientes rencontrent l'**infirmière coordinatrice**, garante de la qualité des parcours de soins ; une évaluation globale est établie, tant sur la compréhension des informations délivrées que sur la situation multidimensionnelle du patient.

Depuis 18 mois, la clinique adhère à l'**ISGT** (Institut du sein du Grand Toulouse) et il est également proposé aux patientes un accompagnement personnalisé par une coordinatrice de parcours.

Celle-ci contacte régulièrement les patientes lors des différents temps thérapeutiques. Elle évalue les difficultés et besoins inhérents en soins de support et coordonne leur prise en charge.

La clinique propose à ce jour une **prise en charge pluri professionnelle** avec notamment des accompagnements en nutrition, kinésithérapie, réflexothérapie, psychologie, ostéopathie, acupuncture, socio-esthétique...ainsi que des ateliers gratuits (sophrologie, danse latine...)

Par ailleurs les **RCP** (réunions de concertation pluridisciplinaires) ont lieu tous les 15 jours, favorisant des délais de prise en charge conformes aux recommandations, avec la participation des médecins partenaires de ces prises en charge, oncologues, radiothérapeutes de la Clinique PASTEUR et les anatomopathologistes. Pour toute prise en charge, le lien ville hôpital est établi par l'envoi de courriers à chaque étape au médecin traitant.

## FORMATION MÉDICALE CONTINUE « LES MARDIS RIVE GAUCHE »

Les thèmes 2020 (les dates seront précisées dans la rubrique «espace professionnel» du site internet de la clinique) :

- urologie
- stomatologie
- chirurgie orale et dentaire

## NOUVEAUX MÉDECINS à la clinique Rive Gauche



**Dr BONIFAS**  
Chirurgien  
ophtalmologiste pédiatrique



**Dr BAUJAT**  
Gynécologue  
obstétricien



**Dr BLAIS**  
Gynécologue  
obstétricien