



Clinique Rive Gauche

PASSEPORT CHIRURGIE HOSPITALISATION



Il est impératif de ramener ce dossier avec tous les documents lus et dûment signés.

Mme

M.

Enfant

Fille

Garçon

NOM DE NAISSANCE :

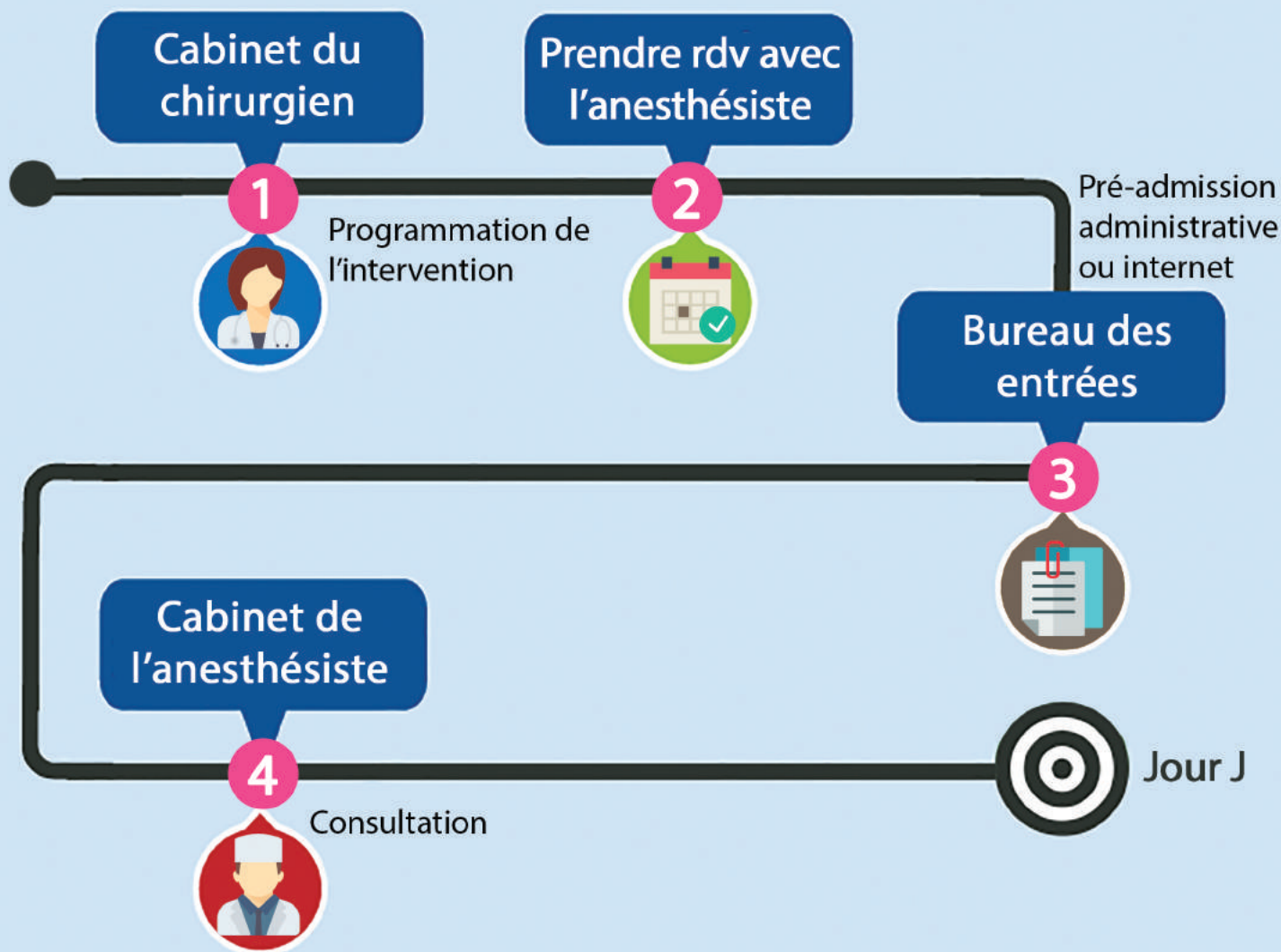
NOM USUEL :

PRÉNOM :

DATE DE NAISSANCE : / /

Vous êtes admis pour une intervention en hospitalisation
le / / Pour le Docteur

Mon parcours avant l'intervention



1 CABINET DU CHIRURGIEN

2 PRISE DE RDV AVEC L'ANESTHÉSISTE

Appeler le :

05 67 77 51 05

05 61 59 20 96

05 61 77 36 09

3 PRÉ-ADMISSION ADMINISTRATIVE OU INTERNET

(bureau des entrées ou www.clinique-rivegauche.fr)

Penser à vous munir de vos :

- Carte vitale
- Carte de mutuelle
- Pièce d'identité (carte d'identité, passeport ou carte de séjour et livret de famille pour les enfants)

4 CONSULTATION ANESTHÉSISTE

Penser à vous munir de vos :

- Carte vitale
- Consentement chirurgical/Autorisation d'opérer
- Questionnaire d'anesthésie pré-rempli
- Prescriptions médicales de votre traitement actuel
- Désignation de la personne de confiance/ Directives anticipées

Ce qu'il faut remplir, signer et avoir sur vous le jour de l'intervention



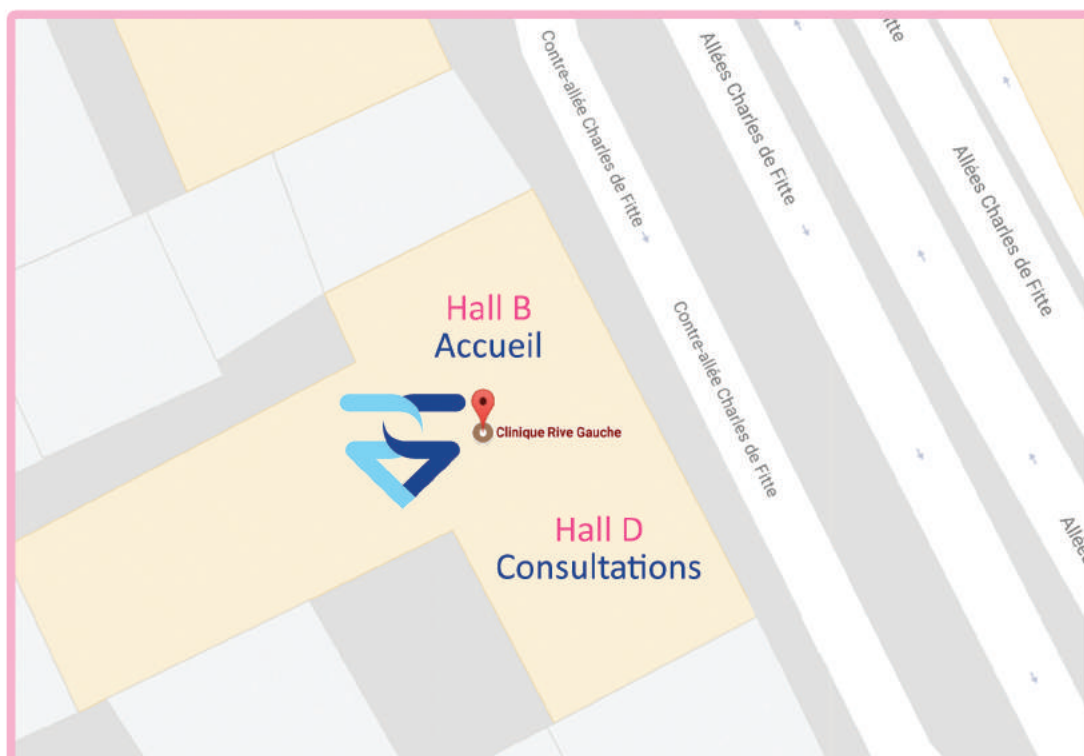
- CONSENTEMENT ÉCLAIRÉ REMIS PAR LE CHIRURGIEN
- CONSENTEMENT ÉCLAIRÉ REMIS PAR L'ANESTHÉSISTE
- FICHE DE DÉSIGNATION D'UNE PERSONNE DE CONFIANCE / DIRECTIVES ANTICIPÉES
- AUTORISATION D'OPÉRER L'ENFANT / MAJEUR SOUS TUTELLE (SIGNÉE PAR LES DEUX PARENTS OU LE TUTEUR)
- RÉSULTATS COMPLÉMENTAIRES (ANALYSES BIOLOGIQUES / RADIOS / SCANNERS / IRM...)
- CARTE DE GROUPE SANGUIN (si vous en avez une)
- PRESCRIPTIONS MÉDICALES DE VOTRE TRAITEMENT ACTUEL
- AUTRES

... Après l'intervention

Une équipe de soins reste à votre écoute
24/24h aux n° suivants :

☐ 05 61 59 09 51

☐ 05 67 77 51 77 (pour les enfants)



Accès clinique

Voiture : parking place St-Cyprien
Métro : ligne A - station St Cyprien
Bus : lignes n° 14-31-45-66
Tramway : station Fer à Cheval
Taxi : station place Saint-Cyprien